

GPT.07.353.100



BMW F 650 GS

Alu-Rack Montagehinweise

Alle vom Motorrad gelösten Schrauben sind gemäß Herstellerangaben wieder zu montieren, oder mit von SW-MOTECH gelieferten Schrauben zu ersetzen. Falls nicht anderweitig definiert, diese Schrauben nach Tabelle anziehen.

M6	9,6 Nm
M8	23 Nm
M10	46 Nm

Gegebenenfalls Schrauben mit flüssiger Schraubensicherung einkleben.

Prüfen Sie nach 50 km alle Verbindungen auf festen Sitz.

Max. Zuladung 12 Kg.

Ist das Zuladungsgewicht des Fahrzeuges durch den Hersteller limitiert, gelten diese Grenzwerte.

SW-MOTECH GmbH & Co. KG
Bahnhofstrasse 44d
35282 Rauschenberg
-Germany-

Tel.: ++ 49 (0) 6425 8168 00

Fax: ++ 49 (0) 6425 8168 10

www.sw-motech.com

Alu-Rack Mounting Instructions

SW-MOTECH products should be installed by a qualified, experienced motorcycle technician. If you are unsure of your ability to properly install a product, please have the product installed by your local motorcycle dealer. SW-MOTECH takes no responsibility for damages caused by improper installation.

All screws, bolts and nuts, including all replacement hardware provided by SW-MOTECH, should be tightened to the torque specified in the OEM maintenance manual for your motorcycle. If no torque specifications are provided in the OEM maintenance manual, the following torques may be used:


M6	9,6 Nm
M8	23 Nm
M10	46 Nm

All screws, bolts and nuts should be checked after driving the first 50 km to ensure that all are tightened to the proper torque.

Medium strength liquid thread-locker (i.e., "Loctite") should be used to secure all screws, bolts, and nuts.

Max. Load On Rear Carrier: 12 Kg (26 lbs) or the motorcycle manufacturer's weight limit, whichever is less.


1 Alu-Rack
Alu-Rack



GPT.07.353.001

Anzahl/ Pcs. 1


2 Unterbau
Base Frame



GPT.07.353.002

Anzahl/ Pcs. 1


3 Distanzbuchse
Spacer



Da=16 Di=6,5 h=34

Anzahl/ Pcs. 2

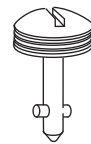
4 Distanzbuchse
Spacer



Da=16 Di=6,5 h=37

Anzahl/ Pcs. 2

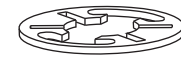
5 Schnellverschluss
Quicklock



CAM.00.50E8-17Z

Anzahl/ Pcs. 2

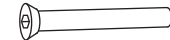
6 Sicherungsring
Retaining ring



CAM.00.380-50F

Anzahl/ Pcs. 2

7 Senkkopfschraube
mit Innensechskant
Countersunk Screw



M6 x 70 DIN 7991

Anzahl/ Pcs. 2


8 Senkkopfschraube
mit Innensechskant
Countersunk Screw



M6 x 80 DIN 7991

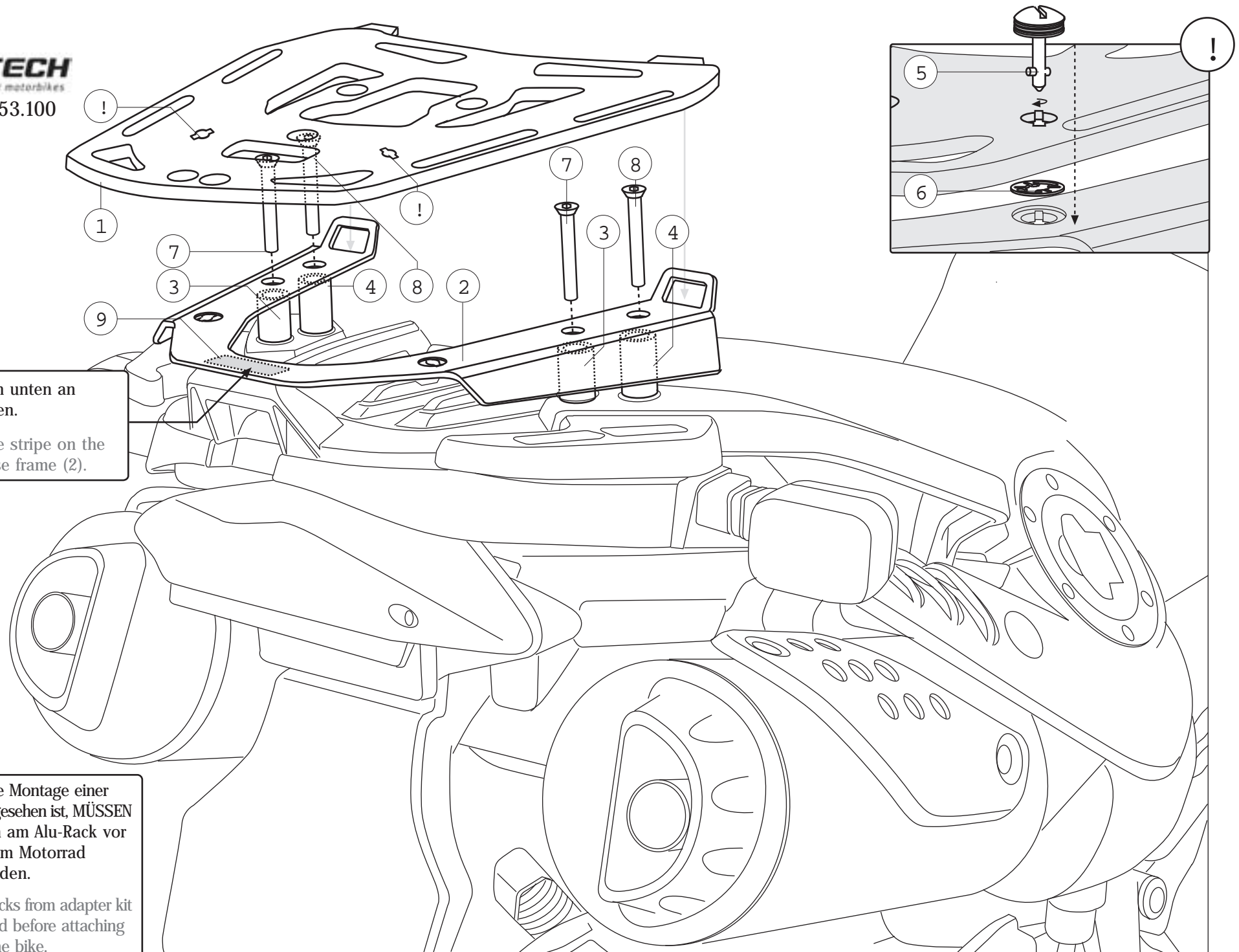
Anzahl/ Pcs. 2

9 Schonstreifen
Conserve Stripe



Schonband

Anzahl/ Pcs. 1



! Schonstreifen von unten an Untebau (2) kleben.

Glue the conserve stripe on the botten of the base frame (2).

! Achtung: Falls die Montage einer Adapterplatte vorgesehen ist, MÜSSEN die Haltenocken am Alu-Rack vor dessen Anbau am Motorrad verschraubt werden.

Attention: Cam-locks from adapter kit MUST be installed before attaching the alu-rack to the bike.