



KFT.07.559.200

Revision: 01

## QUICK-LOCK EVO-Träger QUICK-LOCK EVO-Carrier

### Montagehinweise

Fahren Sie nicht ohne Koffer mit montierten Seitenplatten. Wenn sie ohne Gepäck fahren, Seitenplatten demontieren.

Alle vom Motorrad gelösten Schrauben sind gemäß Herstellerangaben wieder zu montieren, oder mit von SW-MOTECH gelieferten Schrauben zu ersetzen. Falls nicht anderweitig definiert, diese Schrauben nach Tabelle anziehen.

M5	5,5 Nm
M6	9,6 Nm
M8	23 Nm

Gegebenenfalls Schrauben mit flüssiger Schraubensicherung einkleben.

Prüfen Sie nach 50 km alle Verbindungen auf festen Sitz.

Max. Zuladung 5 Kg pro Koffer.

SW-MOTECH GmbH & Co. KG  
Bahnhofstrasse 44d  
35282 Rauschenberg  
-Germany-

Tel.: ++ 49 (0) 6425 816 800  
Fax: ++ 49 (0) 6425 816 810

[www.sw-motech.com](http://www.sw-motech.com)

## BMW F 800 GS / F 650 GS '08 – BMW F 800 GS / F 650 GS '08 –

### Mounting Instructions

German safety regulations require that no metal edge with a radius of less than 2.5mm be exposed while driving a motorcycle. Because Quick-Lock sidecase racks have edges with a radius of less than 2.5mm, Quick-Lock sidecase racks should not be used when luggage is not attached to them.

SW-MOTECH products should be installed by a qualified, experienced motorcycle technician. If you are unsure of your ability to properly install a product, please have the product installed by your local motorcycle dealer. SW Motech takes no responsibility for damages caused by improper installation.

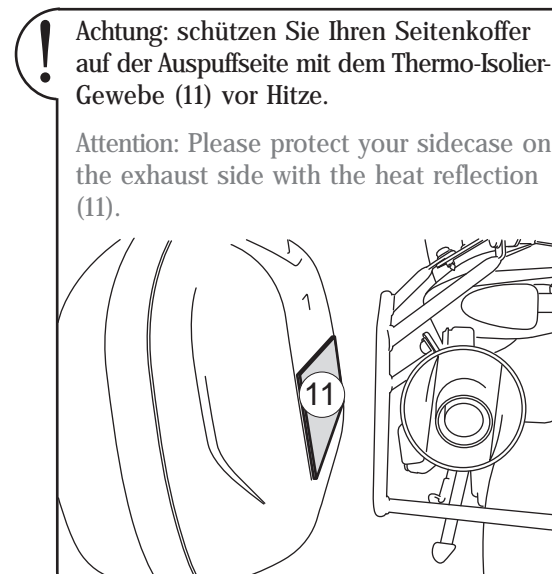
All screws, bolts and nuts, including all replacement hardware provided by SW-MOTECH, should be tightened to the torque specified in the OEM maintenance manual for your motorcycle. If no torque specifications are provided in the OEM maintenance manual, the following torques may be used:

M5	5,5 Nm
M6	9,6 Nm
M8	23 Nm

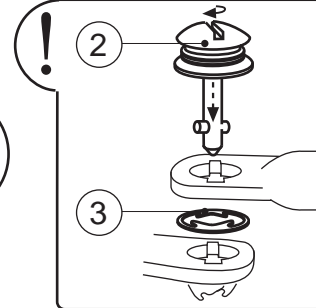
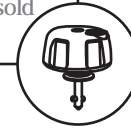
All screws, bolts and nuts should be checked after driving the first 50 km to ensure that all are tightened to the proper torque.

Medium strength liquid thread-locker (i.e., "Loctite") should be used to secure all screws, bolts and nuts.

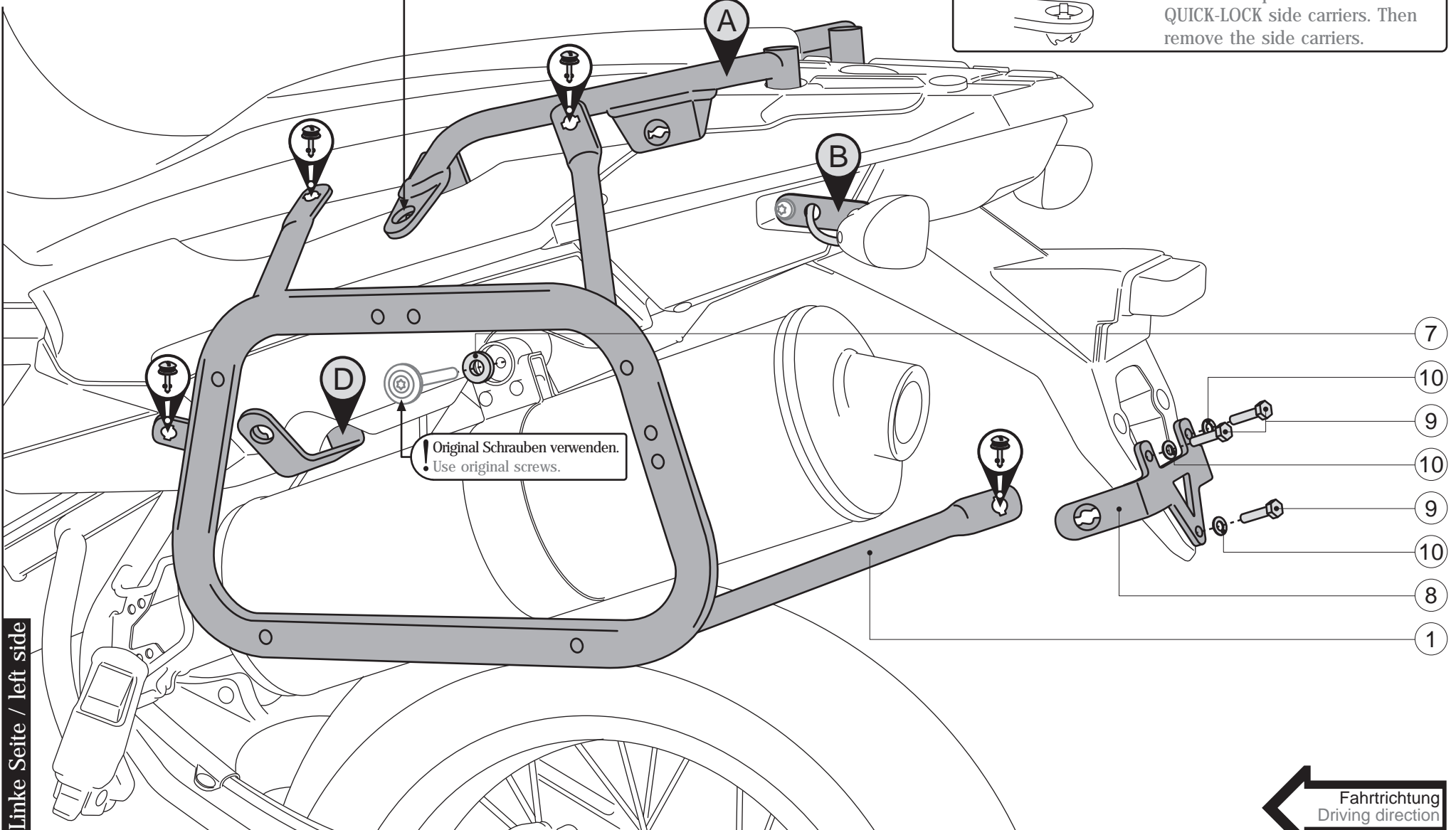
Max. Load 5 Kg (11 lbs) per case.



! Diebstahlsicherung (QLS.00.046.100, separat erhältlich) an diesem Befestigungspunkt benutzen.  
 Use the anti-theft device (QLS.00.046.100, sold separately) on this fixing point.



Zur Demontage des QUICK-LOCK-Kofferträgers einfach mit einer Münze oder eine Schraubendreher die Schnellverbinder lösen und Seitenträger entfernen!  
 Use a coin or a screwdriver to detach the quick fasteners of the QUICK-LOCK side carriers. Then remove the side carriers.

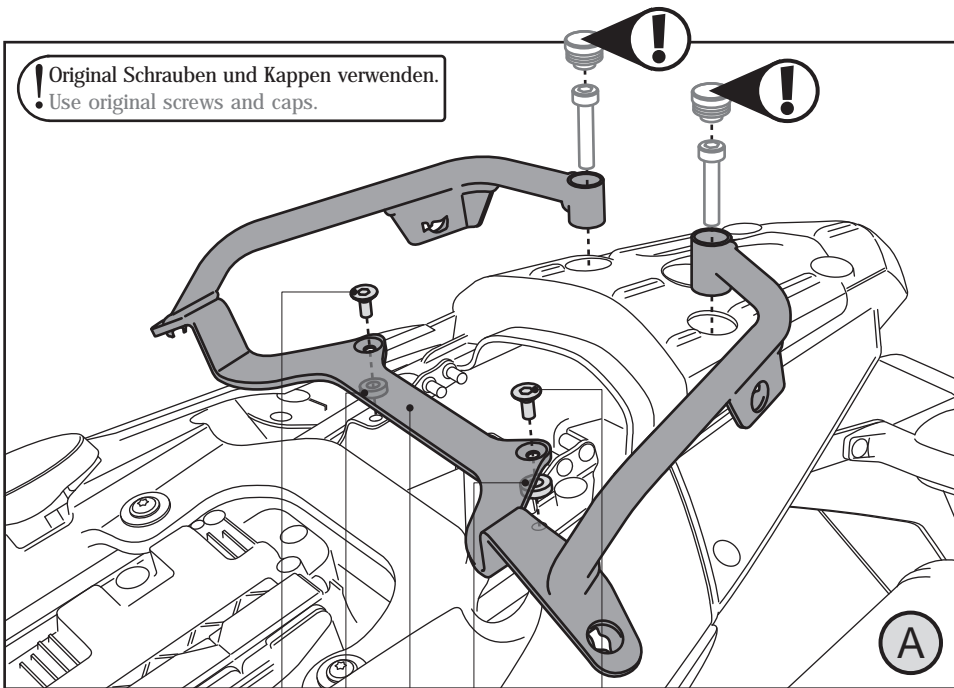


Linke Seite / left side

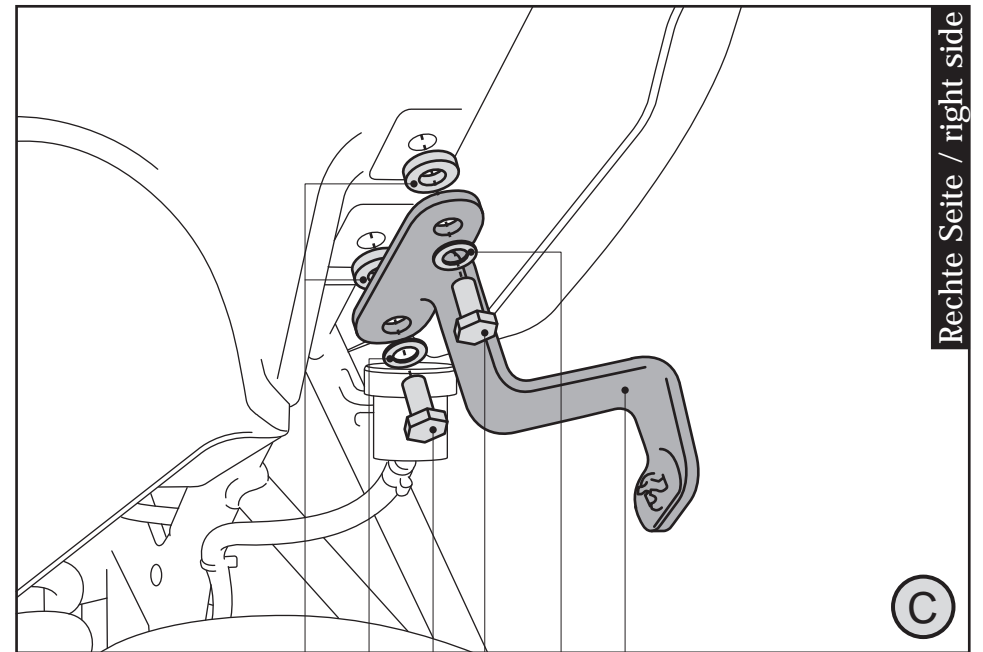
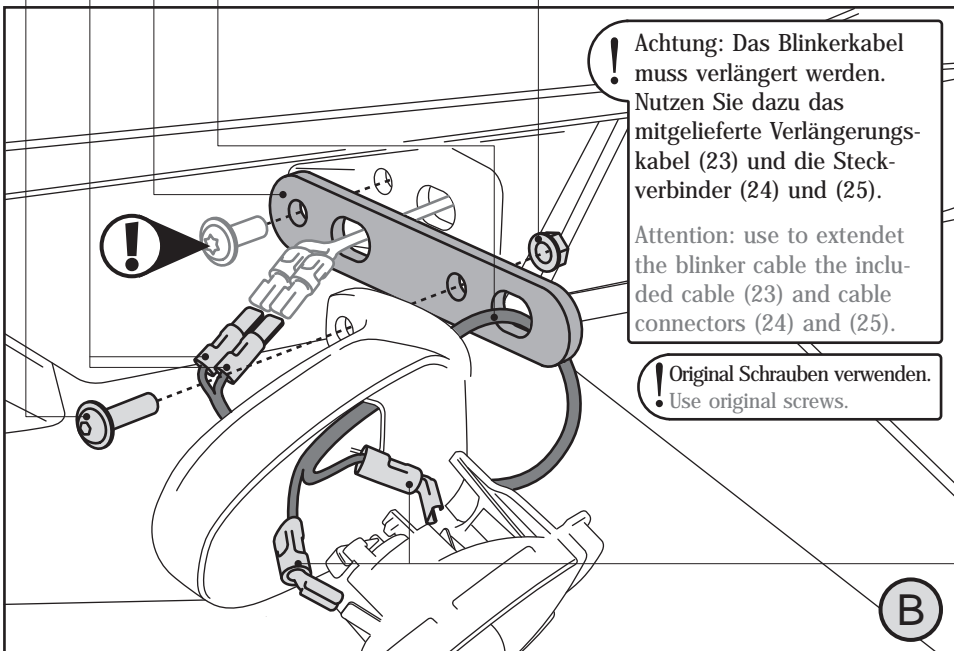
! Original Schrauben verwenden.  
 Use original screws.

- 7
- 10
- 9
- 10
- 9
- 10
- 8
- 1



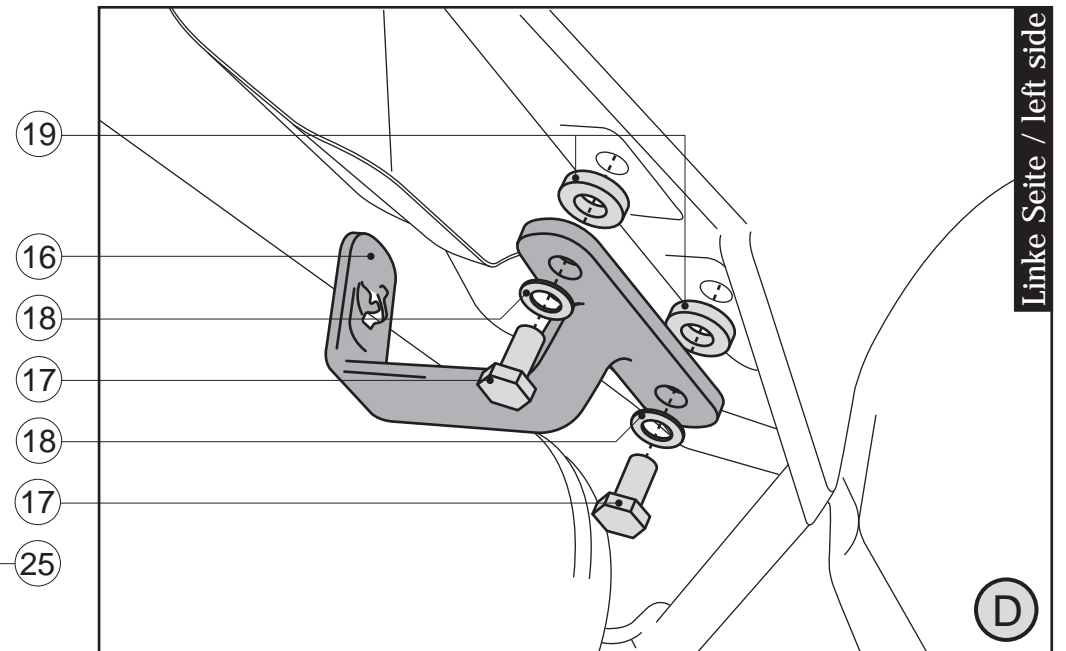


21 24 20 23 5 6 4 6 22 5



15 14 13 14 12

KFT.07.559.200



19 16 18 17 18 17 25

1

EVO-Träger  
EVO-Carrier

KFT.07.559.961/962 01

Anzahl/ Pcs. 2 (L/R)

4

Haltegriff  
Handle Bar

KFT.07.559.920 01

Anzahl/ Pcs. 1

8

Querverbinder  
Cross Girder

KFT.07.559.003 00

Anzahl/ Pcs. 1

12

Befestigungsblech rechts  
Fixing Lug right side

KFT.07.559.001 00

Anzahl/ Pcs. 1

16

Befestigungsblech links  
Fixing Lug left side

KFT.07.559.002 01

Anzahl/ Pcs. 1

20

Blinkerverlegung  
Blinker Bracket

KFT.07.559.008 01

Anzahl/ Pcs. 2

24

Steckverbinder Zunge  
Cable Connector male

STZ.00.028.FL

Anzahl/ Pcs. 4

2

Schnellverschluss  
Quick Fastener

CAM.2312S21-12AHNV

Anzahl/ Pcs. 8

5

Senkkopfschraube  
Countersunk Screw

M8 x 25 DIN 7991

Anzahl/ Pcs. 2

9

Sechskantschraube  
Hexagon Screw

M5 x 25 DIN 933

Anzahl/ Pcs. 3

13

Sechskantschraube  
Hexagon Screw

M8 x 30 DIN 931

Anzahl/ Pcs. 2

17

Sechskantschraube  
Hexagon Screw

M8 x 30 DIN 931

Anzahl/ Pcs. 2

21

Linsenkopfschraube  
Lenshead Screw

schwarz/black

M6 x 20 ISO 7380

Anzahl/ Pcs. 2

25

Steckverbinder Hülse  
Cable Connector female

STH.00.028.FL

Anzahl/ Pcs. 4

3

Sicherungsring  
Retaining Ring

CAM.2312S10/1BP

Anzahl/ Pcs. 8

6

Distanzbuchse  
Spacer

Da:20 Di:8,4 h:10

Anzahl/ Pcs. 2

10

Unterlegscheibe  
Washer

A 5,3 DIN 9021

Anzahl/ Pcs. 3

14

Unterlegscheibe  
Washer

A 8,4 DIN 125

Anzahl/ Pcs. 2

18

Unterlegscheibe  
Washer

A 8,4 DIN 125

Anzahl/ Pcs. 2

22

Mutter mit Bund,  
selbstsichernd  
Lock Nut with Flange

schwarz/black

M6 DIN 6927

Anzahl/ Pcs. 2

7

Distanzbuchse  
Spacer

Da:22 Di:12,5 h:3

Anzahl/ Pcs. 1

11

Thermo-Isolier-Gewebe  
Heat Reflection

250 x 100 mm

Anzahl/ Pcs. 1

15

Distanzbuchse  
Spacer

Da:20 Di:8,4 h:7

Anzahl/ Pcs. 2

19

Distanzbuchse  
Spacer

Da:20 Di:8,4 h:7

Anzahl/ Pcs. 2

23

Kabelverlängerung,  
2-polig, 1,5 mm<sup>2</sup>  
Twin Cable Extension

(KAV-100/4)

Kabelverlängerung 200 mm

Anzahl/ Pcs. 2