

Vertrieb exklusiv durch die Firma J + A

Montagehinweise

Fahren Sie nicht ohne Koffer mit montierten Seitenplatten. Wenn sie ohne Gepäck fahren, Seitenplatten demontieren.

Alle vom Motorrad gelösten Schrauben sind gemäß Herstellerangaben wieder zu montieren, oder mit von SW-MOTEC gelieferten Schrauben zu ersetzen. Falls nicht anderweitig definiert, diese Schrauben nach Tabelle anziehen.

M 6	9,6 Nm
M 8	23 Nm
M 10	46 Nm

Gegebenenfalls Schrauben mit flüssiger Schraubensicherung einkleben.

Prüfen Sie nach 50 km alle Verbindungen auf festen Sitz.

Maximale Zuladung der Koffer:
Gemäß Herstellerangaben

Mounting Instructions

German safety regulations require that no metal edge with a radius of less than 2.5mm be exposed while driving a motorcycle. Because Quick-Lock sidecase racks have edges with a radius of less than 2.5mm, Quick-Lock sidecase racks should not be used when luggage is not attached to them.

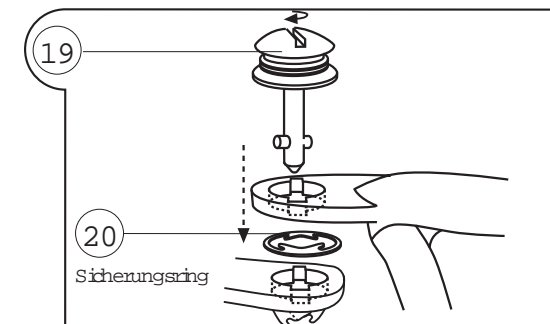
SW-MOTEC products should be installed by a qualified, experienced motorcycle technician. If you are unsure of your ability to properly install a product, please have the product installed by your local motorcycle dealer. SW Motech takes no responsibility for damages caused by improper installation.

All screws, bolts and nuts, including all replacement hardware provided by SW-MOTEC, should be tightened to the torque specified in the OEM maintenance manual for your motorcycle. If no torque specifications are provided in the OEM maintenance manual, the following torques may be used:

M 6	9,6 Nm
M 8	23 Nm
M 10	46 Nm

All screws, bolts and nuts should be checked after driving the first 50 km to ensure that all are tightened to the proper torque.

Medium strength liquid thread-locker (i.e., "Loctite") should be used to secure all screws, bolts and nuts.



Zur Demontage des QUICK-LOCK-Koffertägers einfach mit einer Münze oder einem Schraubendreher die Schnellverbinder lösen und Seitenträger entfernen.



J+A Zweirad GmbH
Kawasaki-Triumph-Kymco
Vertragspartner
Bahnhofstraße 11

D-51588 Nümbrecht

SW-MOTEC GmbH & Co. KG
Bahnhofstraße 44d
35282 Rauschenberg
-Germany-

Tel: ++ 49 (0) 6425 816 800
Fax: ++ 49 (0) 6425 816 810

www.sw-motech.com

1 Befestigungsblech
Fixing Lug

KFT.11.255.905

Anzahl/Pcs. 2

5 Befestigungsblech
Fixing Lug

KFT.00.077.004

Anzahl/Pcs. 2

8 Querverbinder
Cross Girder

KFT.11.255.003

Anzahl/Pcs. 1

15 Querverbinder
Cross Girder

KFT.00.063.003

Anzahl/Pcs. 1

2 Befestigungsblech
Fixing Lug

KFT.11.255.001/2

Anzahl/Pcs. 2

6 Senkkopfschraube
Countersunk screw

M 8 x 40 DN 7991

Anzahl/Pcs. 2

9 Zylinderschraube
m. Innensechskant
Hexagon Socket Screw

M 6 x 80 DN 912

Anzahl/Pcs. 2

12 Sechskantschraube
Hexagon Screw

M 8 x 35 DN 931

Anzahl/Pcs. 2

16 Sechskantschraube
Hexagon Screw

M 6 x 20 DN 933

Anzahl/Pcs. 2

3 Linsenkopfm. it. Bund
Lenshead screw

M 6 x 25 ISO 7380

Anzahl/Pcs. 4

7 Distanzbuchse
Spacer

Da:18 Di:8,2 h:18

Anzahl/Pcs. 2

10 Unterlegscheibe
Washer

A 6,4 DN 125

Anzahl/Pcs. 2

13 Formscheibe
Spacer

KFT.11.255.002

Anzahl/Pcs. 2

17 Unterlegscheibe
Washer

A 6,4 DN 125

Anzahl/Pcs. 2

19 Schnellverschluss m. it.
Federscheibe
Quick Fastener

CAM 2312S21-12AHNV

Anzahl/Pcs. 8

4 Mutter m. it. Bund
Nut

M 6 DN 6927b

Anzahl/Pcs. 4

11 Distanzbuchse
Spacer

Da:16 Di:6,2 h:3

Anzahl/Pcs. 2

14 Unterlegscheibe
Washer

A 8,4 DN 125

Anzahl/Pcs. 2

18 Mutter m. it. Bund
Lock Nut

M 6 DN 6927b

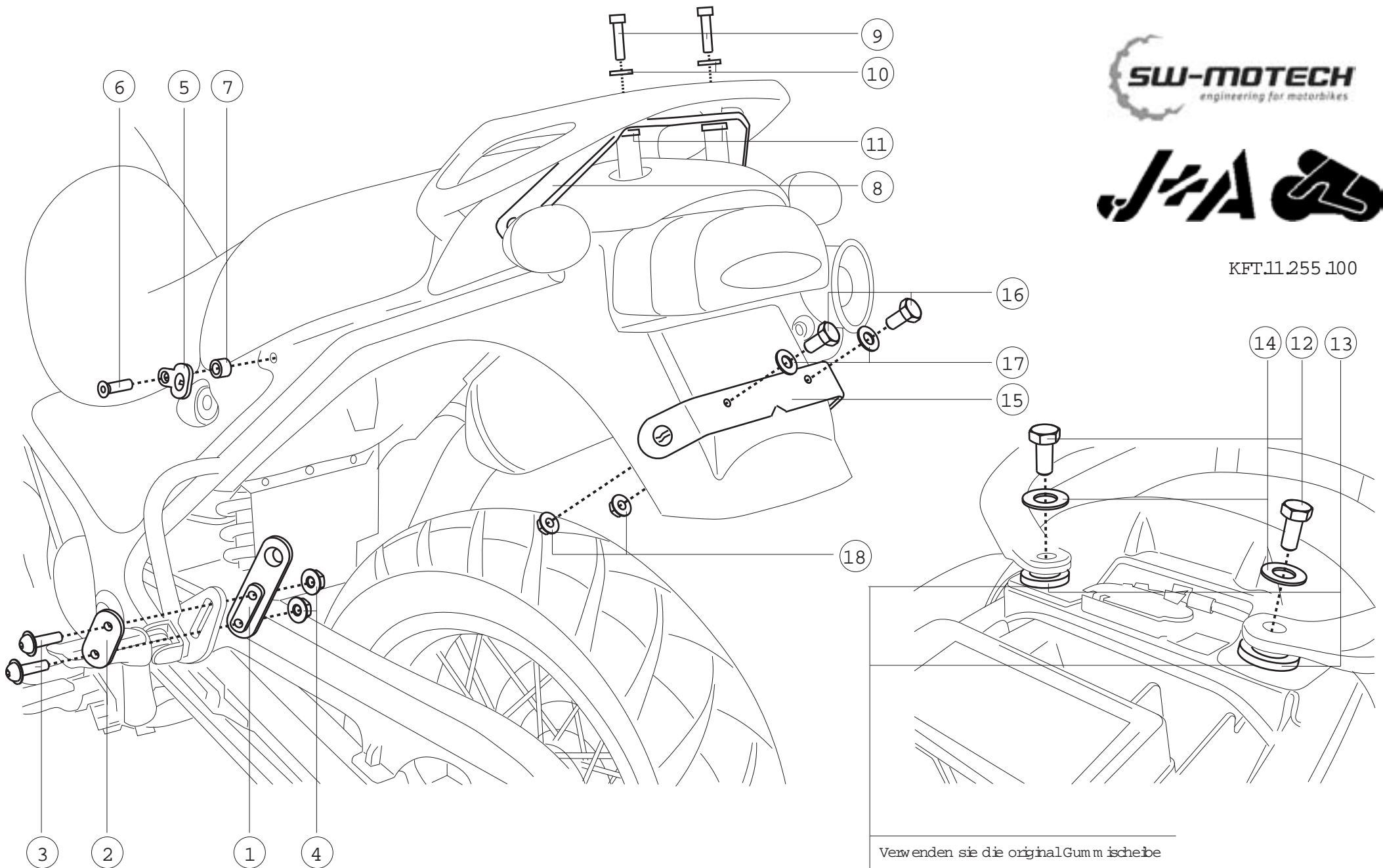
Anzahl/Pcs. 2

20 Sicherungsring
Retaining ring

CAM 23.125.10-1BP

Anzahl/Pcs. 8

KFT11.255.100



Verwenden sie die originalGummischeibe
unter der Form scheinbe

Use the original rubber washer